

# Zwiedzanie muzeum

Tysiące niesamowitych eksponatów w wielu galeriach, ciekawy program wydarzeń, regularnie zmieniające się wystawy oraz doskonałe restauracje i kawiarnie - muzeum pozwala odkryć zupełnie nowy świat na każdym piętrze.

## Legenda

- |  |  |  |  |
|--|--|--|--|
|  | Punkt informacyjny                     |  | Kawiarnia (Balcony Café)                               |
|  | Bilety/członkostwo                     |  | Restauracja (Museum Kitchen)                           |
|  | Toalety damskie                        |  | Miejsce na lunch                                       |
|  | Toalety męskie                         |  | Świat Przyrody (Natural World)                         |
|  | Toalety dla niepełnosprawnych          |  | Kultury Świata (World Cultures)                        |
|  | Duża toaleta dla niepełnosprawnych CPT |  | Historie Kolekcji (Collecting Stories)                 |
|  | Schody                                 |  | Sztuka, Projektowanie i Moda (Art, Design and Fashion) |
|  | Windy                                  |  | Nauka i Technologia (Science and Technology)           |
|  | Ruchome schody                         |  | Szkocja (Scotland)                                     |
|  | Kręcone schody                         |  | Wystawy czasowe  |
|  | Płaski podjazd                         |  | Taras na Dachy (Roof Terrace)                          |
|  | Szafki                                 |  | Centrum Edukacyjne (Learning Centre)                   |
|  | Dla rodzin                             |  | Biblioteka Badawcza (Research Library)                 |
|  | Miejsce zbiórki                        |  |  |
|  | Sklep                                  |  |  |

**Segregacja śmieci.** Po zakończeniu korzystania z mapy należy zwrócić ją do punktu informacyjnego.

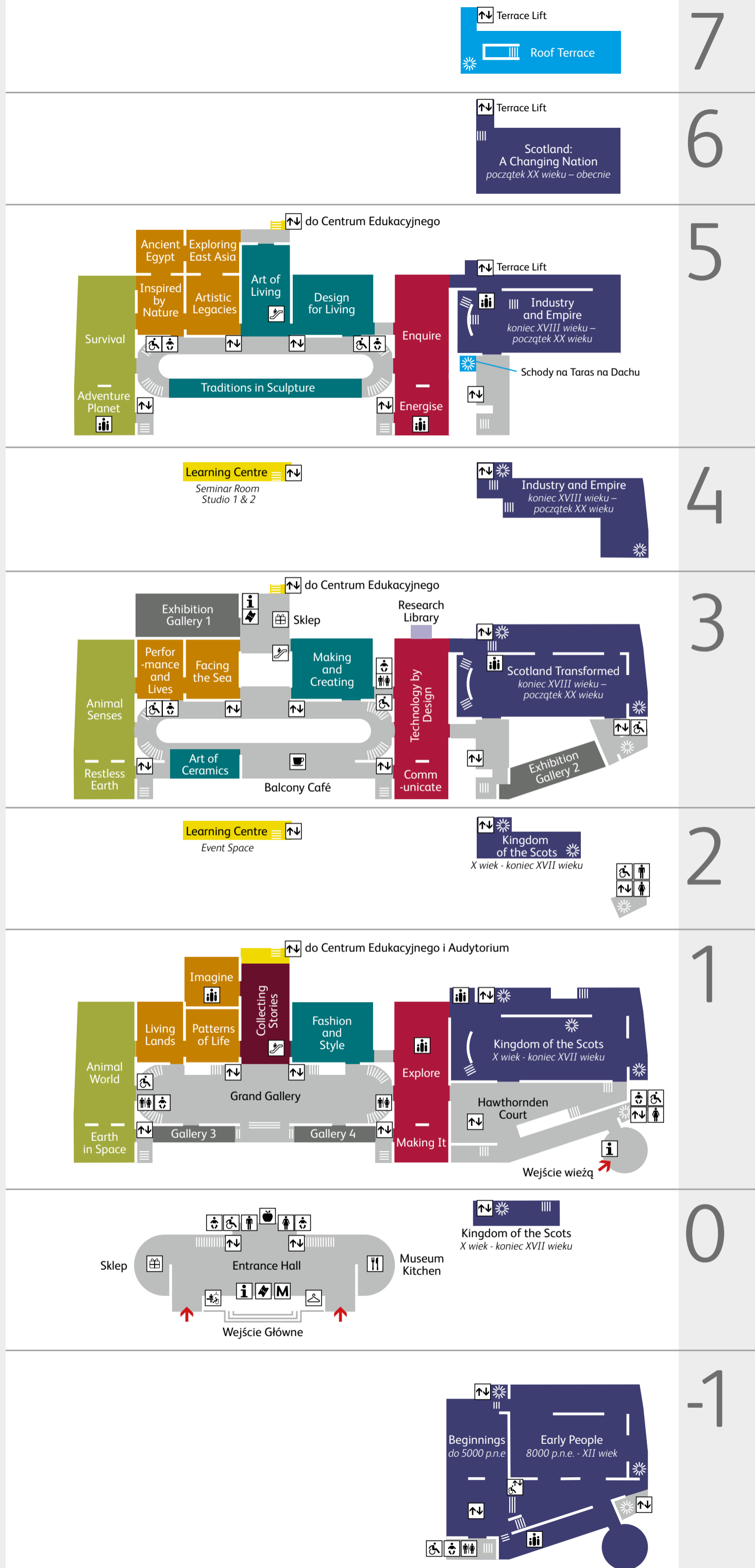
June 2023

Polski

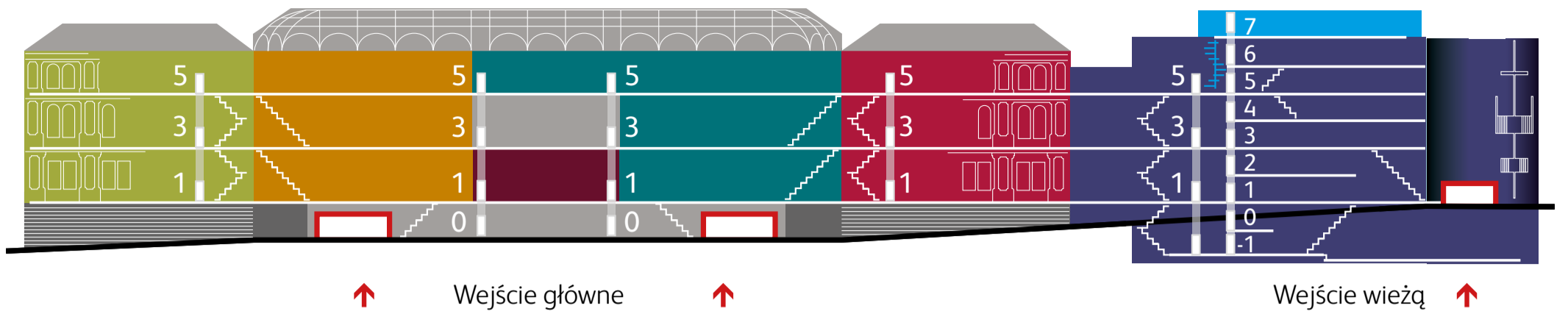
# Mapa



Okno na świat  
Wielka Galeria  
(Grand Gallery)  
Poziom 0-5



# Odkryj nasze kolekcje



## Natural World

Nasz kochany tyranozaur strzeże wejścia do wspaniałych galerii poświęconych naszej cennej planecie. Zadajemy tu ważne pytania typu, jak funkcjonuje świat, co o nim wiemy i jakie jest nasze miejsce we wszechświecie.



**Tyranozaur**  
Świat zwierząt (Animal World), poziom 1

## Art, Design and Fashion

Te wystawne galerie prezentują to, co najlepsze w sztuce dekoracyjnej, designie, modzie i stylu. Odkryj skarbnicę kreatywności, zbadaj wpływ designu na codzienne życie i zobacz, jak współcześni twórcy wprowadzają kolejne innowacje.



**Suknia dworska z VIII wieku**  
Moda i Styl (Fashion and Style), poziom 1

## Roof Terrace

Udaj się na Taras na Dachy (Roof Terrace) Poziom 7, skąd roztacza się niezapomniany widok na panoramę Edynburga. Otwarty w godz. 10:00-16:45, dostęp schodami z galerii Przemysł i Imperium (Industry and Empire) na poziomie 5 lub Windą Tarasową (Terrace lift).

## Scotland

Począwszy od Poziomu -1, nasze szkockie galerie prowadzą od epoki paleolitu do współczesności, od najwcześniejszych kultur po naukę ery kosmicznej, od prehistorii po popkulturę. Stań twarzą w twarz z kultowymi historycznymi artefaktami, dowiedz się, jak szkockie innowacje pomogły ukształtować współczesny świat i zobacz, jak zmieniło się życie codziennych Szkotów na przestrzeni wieków.



**Szczyty Lewis**  
Królestwo Szkotów (Kingdom of the Scots), Poziom 1

**Trumna Marii, królowej Szkotów**  
Królestwo Szkotów (Kingdom of the Scots), Poziom 1



## World Cultures

Poznaj różne narody, kultury i odkryj, co nas różni, a co łączy. Ekspozycje i wystawy pochodzą z naszych najstarszych kolekcji i ujawniają powiązania między Szkodą a światem.



**Pozłacana maska mumii**  
Starożytny Egipt odkryty na nowo (Ancient Egypt Rediscovered), poziom 5

## Science and Technology

Komunikacja, transport, przemysł, inżynieria, energia i medycyna: jak wynalazki naukowe i technologiczne zmieniły nasze życie? Poznaj historię innowacji w Szkocji i na całym świecie dzięki interaktywnym grom i skłaniającym do myślenia ekspozycjom.



**Owca Dolly**  
Eksploruj (Explore), poziom 1

## Collecting Stories

Poznaj rozwój Kolekcji Narodowej, aby dowiedzieć się, w jaki sposób oraz dlaczego pozyskiwaliśmy i gromadziliśmy przedmioty przez ostatnich 200 lat i nadal to robimy.



**Zegar milenijny**  
Historie Kolekcji (Collecting Stories), Poziom 1

## Przewodnik po głównych atrakcjach

Zwiedzaj nasze galerie i dowiedz się więcej o prezentowanych tu eksponatach, korzystając z bezpłatnego przewodnika audio Smartify na swoim smartfonie pod adresem [smartify.org](https://www.smartify.org)



## Wykorzystaj w pełni swoją wizytę

### Służymy Ci pomocą



Nasz zespół **Visitor Experience** służy pomocą w uzyskaniu dodatkowych informacji lub wskazówek podczas Twojej wizyty.

### Zakupy i jedzenie

Zrelaksuj się w naszej kawiarni **Balcony Café** (poziom 3) lub w restauracji **Museum Kitchen** (poziom 0) przy kawie i ciastku lub lekkim posiłku.

Odwiedź nasze **sklepy muzealne** (poziomy 0, 1 i 3) lub zrób zakupy online na [nms.ac.uk/shop](https://www.nms.ac.uk/shop)



Nasze **miejsce na lunch** (poziom 0) jest dostępne na pikniki, gdy nie jest używane przez szkoły lub inne duże grupy. Wystarczy zapytać zespół Visitor Experience o dostępność.

**Prosimy nie spożywać posiłków ani nie pić w galeriach muzealnych.**

### Dla rodzin



Na mapie zaznaczono interaktywne galerie i miejsca przeznaczone dla rodzin. Dowiedz się więcej o wizytach rodzinnych na stronie [nms.ac.uk/familyhub](https://www.nms.ac.uk/familyhub)

### Ułatwienia dla osób niepełnosprawnych

Na wszystkich piętrach znajdują się windy, przystosowane toalety i duże toalety dla niepełnosprawnych CPT - sprawdź mapę lub poproś personel o wskazanie drogi. Wózki inwalidzkie można wypożyczyć w punktach informacyjnych.

Pętle indukcyjne są dostępne w punktach informacyjnych i w Auditorium.

Zarejestrowane i odpowiednio oznakowane psy asystujące są mile widziane.

### Dzisiejsze wystawy, wydarzenia i szlaki



Zeskanuj kod QR, aby dowiedzieć się, co jest dziś dostępne:



### Wesprzyj Muzea Narodowe Szkocji

Jako organizacja non-profit opieramy swoją działalność na darowiznach, które pomagają nam dbać o skarby Szkocji i przypominać ich historie.

National Museums Scotland  
Scottish Charity, nr SC011130

Przeznacz darowiznę online na stronie [nms.ac.uk/supportus](https://www.nms.ac.uk/supportus) lub w punkcie darowizn w muzeum. Dziękujemy!

