

Esplora il museo

Ogni piano del museo apre le porte a un mondo di scoperte, grazie a migliaia di bellissimi oggetti esposti in decine di sale, un interessante programma di eventi, mostre speciali e fantastici luoghi di ristoro e relax.

Legenda

- | | | | |
|--|---|--|---|
| | Punto informazioni | | Balcony Café (Caffetteria Balcony) |
| | Biglietti/Iscrizione all'associazione | | Museum Kitchen (Ristorante del museo) |
| | WC donne | | Spazio per il pranzo |
| | WC uomini | | Natural World (Mondo naturale) |
| | WC disabili | | World Cultures (Culture del mondo) |
| | Bagno con spogliatoio (più piccolo del normale) | | Collecting Stories (Raccolta di storie) |
| | Cambio bebè | | Art, Design and Fashion (Arte, design e moda) |
| | Scale | | Science and Technology (Scienza e tecnologia) |
| | Ascensori | | Scotland (Scozia) |
| | Scala mobile | | Mostre temporanee |
| | Scala a chiocciola | | Roof Terrace (Terrazza panoramica) |
| | Accesso al livello | | Learning Centre (Centro didattico) |
| | Armadietti | | Research Library (Biblioteca) |
| | Attività per le famiglie | | |
| | Punto di ritrovo | | |
| | Negozi | | |

Ti preghiamo di riciclare. Se hai finito di usare questa mappa, restituiscila a un punto informazioni.

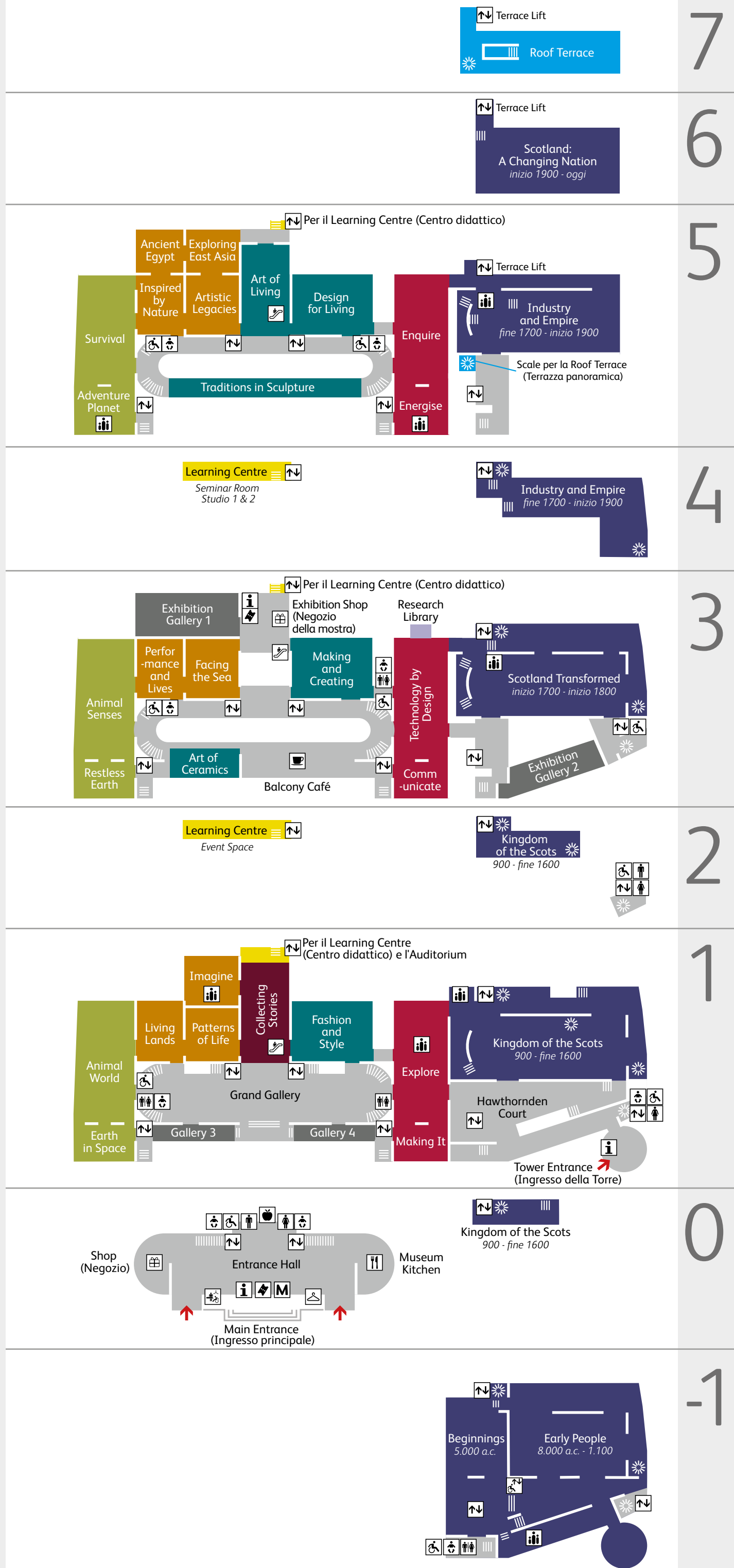
June 2023

Italiano

Mappa



Finestra sul mondo
Grand Gallery
(Galleria Grande)
livello 0-5



7

6

5

4

3

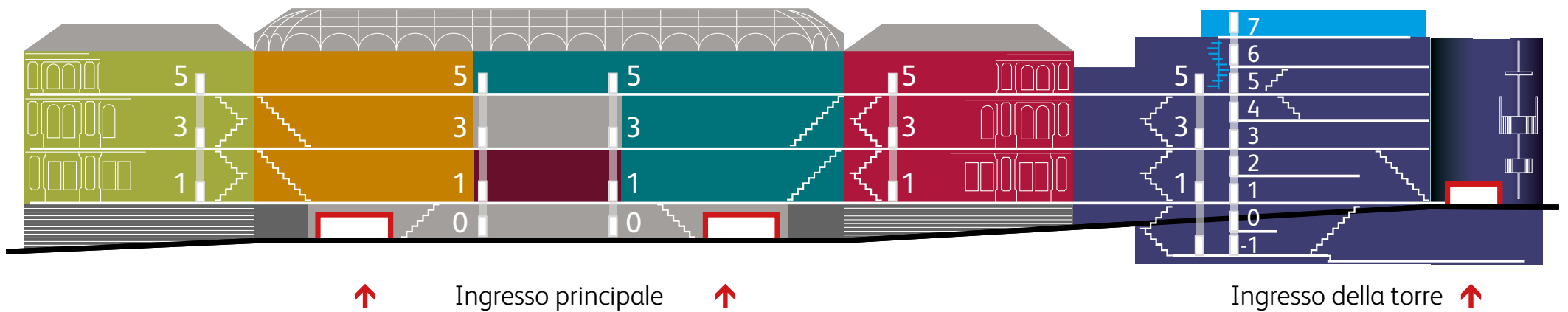
2

1

0

-1

Scopri le collezioni



Ingresso principale



Ingresso della torre

Natural World

Il nostro amatissimo *Tirannosauro rex* fa da guardia all'ingresso di una straordinaria serie di gallerie sul nostro prezioso pianeta. Qui ci poniamo le grandi domande, ad esempio come funziona il mondo, cosa sappiamo di esso e qual è il nostro posto nell'universo.



Tirannosauro rex
Animal World (Mondo animale), livello 1

Art, Design and Fashion

Queste sontuose gallerie presentano il meglio dell'arte decorativa, del design, della moda e dello stile. Scopri uno scrigno di creatività, esplora l'influenza che il design esercita sulla vita quotidiana e vedi come i creatori contemporanei continuano a innovare.



Abito di corte "mantua" - XVIII secolo
Fashion and Style (Moda e stile), livello 1

Roof Terrace

Sali fino alla Roof Terrace (Terrazza panoramica) livello 7 per una vista indimenticabile dello skyline di Edimburgo. Aperta dalle 10:00 alle 16:45, vi si accede tramite le scale dalla galleria *Industry and Empire (Industria e impero)* al livello 5 o tramite il Terrace lift (Ascensore di accesso alla terrazza).

Scotland

A partire dal livello -1, le gallerie dedicate alla Scozia portano il visitatore dal Paleolitico ai giorni nostri, dalle prime culture alla scienza dell'era spaziale, dalla preistoria alla cultura pop. Scopri da vicino reperti storici iconici, come l'innovazione scozzese abbia contribuito a plasmare il mondo moderno e come la vita degli scozzesi comuni sia cambiata nel corso dei secoli.



Pezzi di scacchi di Lewis
Kingdom of the Scots (Regno degli scozzesi), livello 1

World Cultures

Incontrare popoli e culture diverse e scoprire come siamo differenti e cosa condividiamo. Gli oggetti e le esposizioni provengono da alcune delle nostre collezioni più antiche e rivelano i legami tra la Scozia e il mondo.



Maschera di mummia dorata
Ancient Egypt Rediscovered (L'Antico Egitto riscoperto), livello 5

Science and Technology

Comunicazioni, trasporti, industria, ingegneria, energia e medicina: come hanno cambiato le nostre vite le invenzioni scientifiche e tecnologiche? Esplora la storia dell'innovazione in Scozia e nel mondo attraverso giochi interattivi e mostre che fanno riflettere.



La pecora Dolly
Explore (Esplora), livello 1

Lo scrigno di Maria, regina di Scozia
Kingdom of the Scots (Regno degli scozzesi), livello 1



Collecting Stories

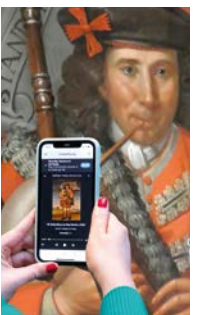
Esplora lo sviluppo della Collezione Nazionale, per scoprire come e perché abbiamo acquisito e raccolto oggetti negli ultimi 200 anni, e continuiamo a farlo oggi.



Millennium Clock
Raccolta di storie (Collecting Stories), Livello 1

Tour dei punti salienti

Esplora le nostre gallerie e scopri di più sugli oggetti di spicco qui esposti, oltre ad altre mostre imperdibili, con il nostro tour audio gratuito Smartify disponibile sullo smartphone all'indirizzo [smartify.org](https://www.smartify.org)



Sfrutta al meglio la tua visita

Siamo qui per aiutarti



Il nostro **team Visitor Experience** è a disposizione per fornire ulteriori informazioni o indicazioni durante la visita.

Acquistare e mangiare



Rilassati alla **caffetteria Balcony** (livello 3) o al **Ristorante del museo** (livello 0) per un caffè e una torta o un pasto leggero.

Dai un'occhiata ai **negozi** del nostro museo (livelli 0, 1 e 3) o acquista online su [nms.ac.uk/shop](https://www.nms.ac.uk/shop)

Il nostro **spazio per il pranzo** (livello 0) è disponibile per i picnic quando non è utilizzato dalle scuole o da altri grandi gruppi. Basta chiedere al team Visitor Experience durante la visita.

Non è consentito mangiare o bere all'interno del museo

Attività per le famiglie



Le gallerie e le aree interattive dedicate alle famiglie sono evidenziate sulla mappa. Per saperne di più sulle visite delle famiglie consultare [nms.ac.uk/familyhub](https://www.nms.ac.uk/familyhub)

Accessibilità

Ci sono ascensori per tutti i piani, servizi igienici adattati e una toilette con spogliatoio: consulta la mappa per sapere dove si trovano o chiedi a un membro del nostro team. Le sedie a rotelle sono disponibili per il prestito presso i punti informazioni.

Dispositivi di ascolto assistito sono disponibili presso i punti informazioni e nell'Auditorium.

L'ingresso è consentito ai cani guida abilitati e identificabili.

Mostre, eventi e percorsi di oggi



Scansiona il codice QR per sapere cosa c'è in programma oggi:



Sostieni i National Museums della Scozia

In quanto associazione benefica, facciamo affidamento sulle donazioni dei visitatori per gestire i tesori della Scozia e portare alla luce le loro storie.

Dona online su [nms.ac.uk/supportus](https://www.nms.ac.uk/supportus) o presso un punto di donazione nel museo. Grazie.

National Museums Scotland,
Scottish Charity SC011130

