

Explorer le musée

Avec des milliers d'incroyables objets répartis dans des dizaines de galeries, un programme d'événements animé, des expositions en constante évolution et d'excellents endroits pour se restaurer et se détendre, le musée vous offre un monde de découvertes à chaque étage.

Clé

- | | | | |
|--|--|--|---|
| | Bureau d'information | | Balcony Café |
| | Billets/abonnement | | Cuisine du musée (Museum Kitchen) |
| | Toilettes femmes | | Espace déjeuner |
| | Toilettes hommes | | Monde naturel (Natural World) |
| | Toilettes handicapés | | Cultures du monde (World Cultures) |
| | Toilettes pour personnes à besoins spéciaux (taille réduite) | | Recueil d'histoires (Collecting Stories) |
| | Espace cange-bébé | | Art, design et mode (Art, Design and Fashion) |
| | Escaliers | | Science et technologie (Science and Technology) |
| | Ascenseurs | | Écosse (Scotland) |
| | Escalator | | Expositions temporaires |
| | Escalier en colimaçon | | Terrasse de toit (Roof Terrace) |
| | Accès au niveau | | Centre d'apprentissage (Learning Centre) |
| | Casiers | | Bibliothèque de recherche (Research Library) |
| | Pour les familles | | |
| | Lieu de rassemblement | | |
| | Boutique | | |

Veillez recycler vos déchets. Si vous avez fini d'utiliser cette carte, veuillez la ramener à un bureau d'information.

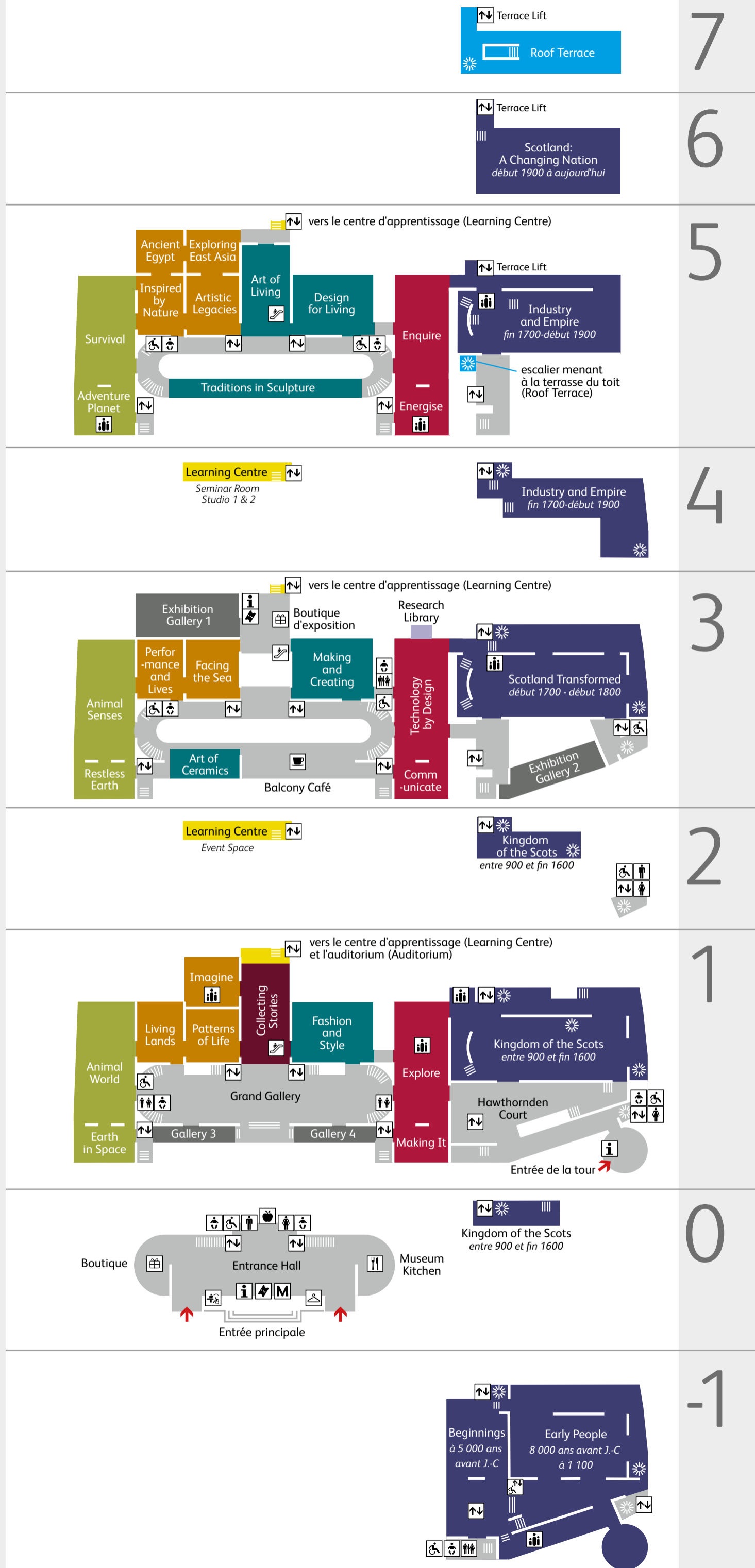
June 2023

Français

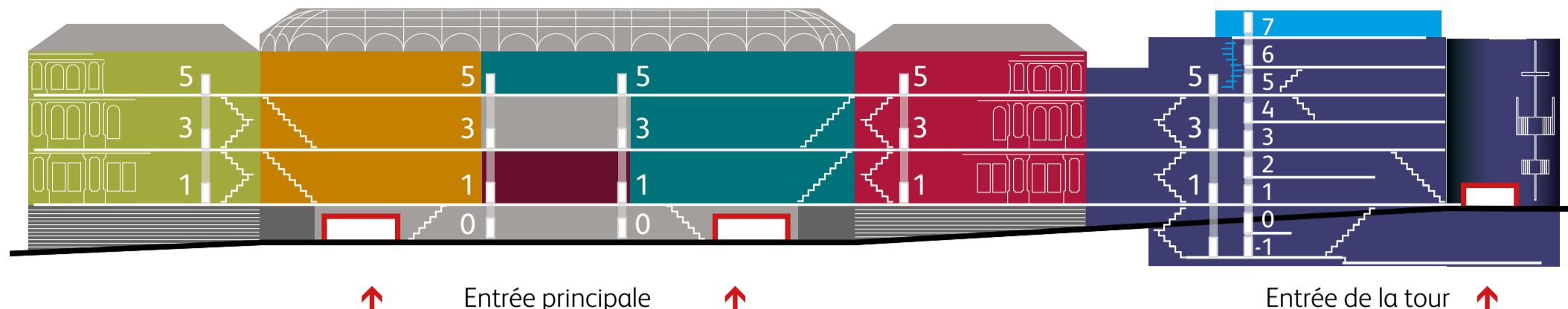
Carte



Fenêtre sur le monde
Grande galerie
(Grand Gallery)
Niveau 0-5



Découvrir les collections



Natural World

Notre Tyrannosaurus rex tant aimé garde l'entrée d'une étonnante série de galeries sur notre précieuse planète. Ici, nous posons les grandes questions telles que : comment le monde fonctionne-t-il, quelles sont nos connaissances sur ce sujet et quelle place occupons-nous dans l'univers ?



Tyrannosaurus rex
Monde animal (Animal World), Niveau 1

Art, Design and Fashion

Ces somptueuses galeries présentent le meilleur de l'art décoratif, du design, de la mode et du style. Découvrez un trésor de créativité, explorez l'influence du design sur la vie quotidienne et voyez comment les créateurs contemporains continuent d'innover.



Robe de cour « Mantoue » du 18e siècle
Mode et style (Fashion and Style), Niveau 1

Roof Terrace

Montez jusqu'à la Terrasse de toit (Roof Terrace) au Niveau 7 pour une vue inoubliable sur la ligne d'horizon d'Édimbourg. Ouverte de 10h00 à 16h45 ; l'accès se fait par les escaliers à partir de la galerie *Industrie et Empire (Industry and Empire)* au Niveau 5 ou via l'Ascenseur de terrasse (Terrace lift).

Scotland

À commencer par le Niveau -1, nos galeries Écosse vous emmènent de l'ère paléolithique à nos jours, des cultures les plus anciennes à la science de l'ère spatiale, de la préhistoire à la culture pop. Trouvez-vous en présence d'objets historiques emblématiques, découvrez comment l'innovation écossaise a contribué à façonner le monde moderne et voyez comment la vie des Écossais a changé au fil des siècles.



Pièces d'échecs de Lewis
Royaume des Écossais (Kingdom of the Scots), Niveau 1

Le cercueil de Marie, Reine d'Écosse
Royaume des Écossais (Kingdom of the Scots), Niveau 1



World Cultures

Rencontrez des peuples et des cultures différents et découvrez ce qui nous différencie et ce que nous avons tous en commun. Les objets et les expositions proviennent de certaines de nos plus anciennes collections et révèlent les liens entre l'Écosse et le monde.



Masque de momie doré
L'Égypte ancienne redécouverte (Ancient Egypt Rediscovered), Niveau 5

Science and Technology

Communications, transports, industrie, ingénierie, énergie et médecine : comment les inventions scientifiques et technologiques ont-elles changé nos vies ? Explorez l'histoire de l'innovation en Écosse et à travers le monde grâce à des jeux interactifs et à des expositions qui suscitent la réflexion.



La brebis Dolly
Exploration (Explore), Niveau 1

Collecting Stories

Explorez l'évolution de la Collection Nationale et apprenez comment et pourquoi nous avons acquis et collectionné des objets au cours des 200 dernières années, et continuons à le faire aujourd'hui.



Horloge du millénaire
Collecting Stories (Collecter des histoires), Niveau 1

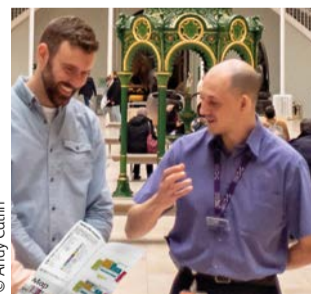
Visite des incontournables

Explorez nos galeries et apprenez-en plus sur les objets phares présentés ici, ainsi que sur d'autres expositions à ne pas manquer, grâce à notre visite audio gratuite Smartify sur votre smartphone, disponible sur [smartify.org](https://www.smartify.org)



Profitez au maximum de votre visite

Nous sommes là pour vous aider



Notre **équipe « Expérience des visiteurs »** est là pour vous aider à obtenir plus d'informations ou des directions pendant votre visite.

Accès

Il y a des ascenseurs à tous les étages, des toilettes adaptées et des toilettes pour personnes à besoins spéciaux ; consulter la carte pour en connaître les emplacements ou demander à un membre de notre équipe. Des fauteuils roulants sont disponibles

au prêt aux bureaux d'information.
Des boucles d'induction magnétiques sont en place aux bureaux d'information et dans l'auditorium.
Les chiens d'assistance enregistrés et identifiables sont les bienvenus.

Achats et restauration



Détendez-vous au Balcony Café (niveau 3) ou à la Cuisine du musée (niveau 0) en appréciant un café et un gâteau ou un repas léger.

Parcourez les **boutiques** du musée (Niveaux 0, 1 et 3) ou faites vos achats en ligne à l'adresse suivante : [nms.ac.uk/shop](https://www.nms.ac.uk/shop)

Notre **espace déjeuner** (Niveau 0) est disponible pour les pique-niques lorsqu'il n'est pas utilisé par des écoles ou d'autres grands groupes. Il suffit de le demander à l'équipe « Expérience des visiteurs » pendant votre visite.

Veillez ne pas manger ou boire dans les galeries du musée

Expositions, événements et parcours du jour



Scannez le code QR pour découvrir ce qui se passe aujourd'hui :



Pour les familles



Les galeries et espaces interactifs destinés aux familles sont mis en évidence sur la carte. Pour en savoir plus sur les visites familiales, consultez [nms.ac.uk/familyhub](https://www.nms.ac.uk/familyhub)

Soutenir les Musées Nationaux d'Écosse

En tant qu'organisation caritative, nous comptons sur vos donations pour prendre soin des trésors écossais et perpétuer leur histoire.

Faites un don en ligne à l'adresse suivante [nms.ac.uk/supportus](https://www.nms.ac.uk/supportus) ou à un point de donation dans le musée. Nous vous remercions.

National Museums Scotland,
association caritative écossaise
SC011130

