

博物館を探検

数々のギャラリーに展示された何千もの目を見張る収蔵品、楽しいイベント、定期的に入れ替わる展覧会、そしてゆったりとお食事が楽しめるレストランを備えた当館は、各階で皆様に新たな発見の世界に誘います。

キー

- インフォメーションデスク
- 切符/会員
- 女性用トイレ
- 男性用トイレ
- 身障者用トイレ
- 多目的トイレ (小型)
- ベビールーム (おむつ替え)
- 階段
- エレベーター
- エスカレーター
- らせん階段
- レベルアクセス
- ロッカー
- ご家族でのご来館
- 集合場所
- ショップ
- Balcony Café (バルコニー・カフェ)
- Museum Kitchen (ミュージアム・キッチン)
- ランチスペース
- Natural World (ナチュラル・ワールド)
- World Cultures (世界の文化)
- Collecting Stories (物語を集める)
- Art, Design and Fashion (アート、デザイン、ファッション)
- Science and Technology (科学技術)
- Scotland (スコットランド)
- 臨時展示会
- Roof Terrace (屋上テラス)
- Learning Centre (学習センター)
- Research Library (研究図書館)

リサイクルにご協力ください。この地図を使い終わったら、インフォメーションデスクに返却してください。

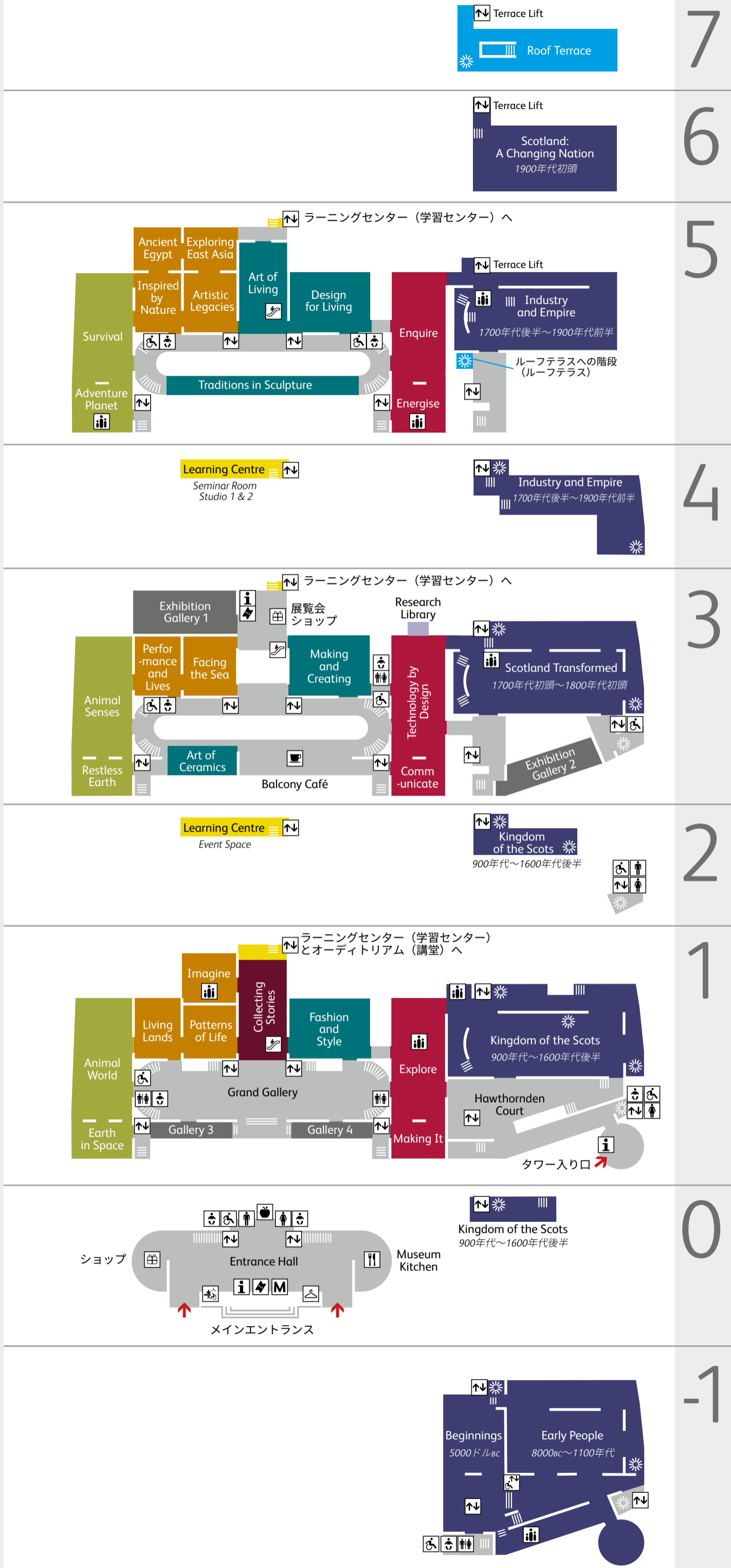
June 2023

日本語

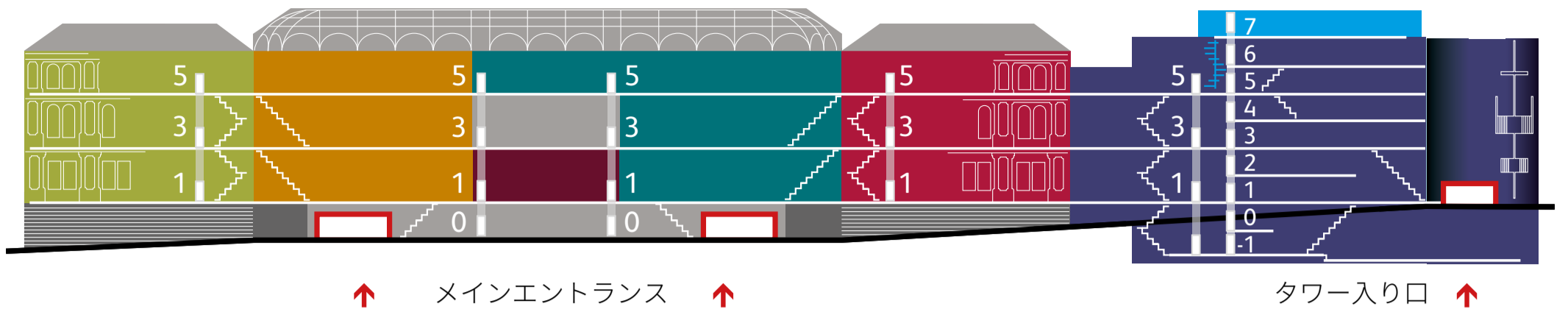
地図



世界の窓
グランドギャラリー
(グランドギャラリー)
レベル0~5



コレクションを見る



Natural World

私たちが愛してやまないティラノサウルス・レックスが、私たちの大切な惑星に関する素晴らしい一連のギャラリーの入り口を守っています。ここでは、世界はどのように機能しているのか、世界について私たちは何を知っているのか、宇宙の中で私たちの居場所は何かといった大きな疑問を投げかけます。
ティラノサウルス・レックス
Animal World (動物の世界)、レベル1



World Cultures

多様な人々や文化に出会い、私たちがどのように異なり、何を共有しているのかを発見します。スコットランドで最も古いコレクションから集められた品々や展示品は、スコットランドと世界とのつながりを明らかにします。
金箔のミイラ・マスク
Ancient Egypt Rediscovered (古代エジプト再発見)、レベル5



Art, Design and Fashion

これらの豪華なギャラリーは、最高の装飾芸術、デザイン、ファッション、スタイルを紹介しています。クリエイティブな宝庫を発見し、日常生活へのデザインの影響を探り、現代のメーカーがいかに革新を続けているかを見てみましょう。

18世紀の宮廷マンチュア
Fashion and Style
(ファッションとスタイル)、レベル1



Science and Technology

通信、交通、工業、工学、エネルギー、医療：科学技術の発明は、私たちの生活をどのように変えてきたのでしょうか？インタラクティブなゲームや示唆に富む展示を通して、スコットランドと世界のイノベーションの歴史を探検してください。



羊のドリー
Explore (探検)、レベル1

Roof Terrace

までお越しください。ルーフテラス (Roof Terrace) Level 7で、エジンバラのスカイラインの忘れられない眺めをお楽しみください。テラスエレベーター) を利用してください。

Scotland

レベル1から始まるスコットランドのギャラリーは、旧石器時代から現代まで、最古の文化から宇宙時代の科学、先史時代からポップカルチャーまで紹介しています。象徴的な歴史的遺物と対面し、スコットランドの技術革新がどのように現代世界の形成に役立ってきたかを学び、スコットランド人の日常生活が何世紀にもわたってどのように変化してきたかを見てみましょう。



ルイス・チェスの駒
Scotland (スコットランド王国)、レベル1

スコットランド女王メアリー2世の棺
Kingdom of the Scots (スコットランド王国)、レベル1



ハイライト・ツアー

当ギャラリーを探索し、ここに展示されている見どころの品々やその他の必見の展示品について、スマートフォンで無料のSmartifyオーディオツアーをご利用ください。 smartify.org



Collecting Stories

過去200年にわたり、そして今日に至るまで、ナショナル・コレクションがどのように、そしてなぜ収集されてきたのでしょうか。



ミレニアム・クロック
Collecting Stories (ストーリーの収集)、レベル1

滞在を最大限に楽しむ

お手伝いします



私たちの **ビジター・エキスパート・チーム** は、より詳しい情報やご訪問中のご案内をお手伝いいたします。

アクセス

全フロアにエレベーターが設置されており、トイレは男女別、更衣室もあります。車椅子はインフォメーションで貸し出しています。

インフォメーションデスクおよびイベントホールには、ヒアリングループを設置いたしております。識別可能な登録済み補助犬の入館を歓迎いたします。

ショッピングと食事



バルコニー・カフェ (3階) や **ミュージアム・キッチン** (0階) で、コーヒーやケーキ、軽食をお楽しみください。

ミュージアム・ショップ (レベル0、1、3) をご覧ください。以下のオンラインショップをご利用ください。
nms.ac.uk/shop

ランチスペース (レベル0) は、学校などの大きな団体が使用しないときは、ピクニックにご利用いただけます。見学の際にビジター・エキスパート・チームにお尋ねください。

博物館のギャラリー内では、**飲食はお控えください。**

今日の展覧会、イベント、トレイル



QRコードをスキャンして、今日の予定をご確認ください：



ご家族でのご来館



家族向けのインタラクティブ・ギャラリーやエリアは、地図上でハイライトされています。家族訪問についての詳細は nms.ac.uk/familyhub をご覧ください。

スコットランド国立博物館の支援

当館は慈善団体として、スコットランドの財宝を管理し、それらに命を吹き込むために皆様からのご寄付をお願いいたしております。

オンラインで寄付する nms.ac.uk/supportus または館内の募金箱からお願いします。感謝いたします。

スコットランド国立博物館スコットランド慈善団体番号：SC011130

