

Erkunden Sie das Museum

Mit Tausenden von erstaunlichen Objekten in Dutzenden von Galerien, einem lebhaften Veranstaltungsprogramm, regelmäßig wechselnden Ausstellungen und großartigen Orten zum Essen und Entspannen bietet das Museum auf jeder Etage eine Welt voller Entdeckungen.

Legende

- | | | | |
|--|---|--|---|
| | Informationsschalter | | Balkon-Café |
| | Tickets/Mitgliedschaft | | Museumsküche |
| | Toiletten, Damen | | Essplatz |
| | Toiletten, Herren | | Die Natur (Natural World) |
| | Toilette, barrierefrei | | Weltkulturen (World Cultures) |
| | Rollstuhlgerechte Toilette (reduzierte Größe) | | Geschichten sammeln (Collecting Stories) |
| | Baby-Wickelraum | | Kunst, Design und Mode (Art, Design and Fashion) |
| | Treppe | | Wissenschaft und Technologie (Science and Technology) |
| | Aufzüge | | Schottland (Scotland) |
| | Rolltreppe | | Temporäre Ausstellungen |
| | Wendeltreppe | | Dachterrasse (Roof Terrace) |
| | Rollstuhlzugang | | Lernzentrum (Learning Centre) |
| | Schließfächer | | Forschungsbibliothek (Research Library) |
| | Für Familien | | |
| | Treffpunkt | | |
| | Shop | | |

Bitte recyceln. Wenn Sie diese Karte nicht mehr brauchen, geben Sie diese bitte an einem Informationsschalter ab.

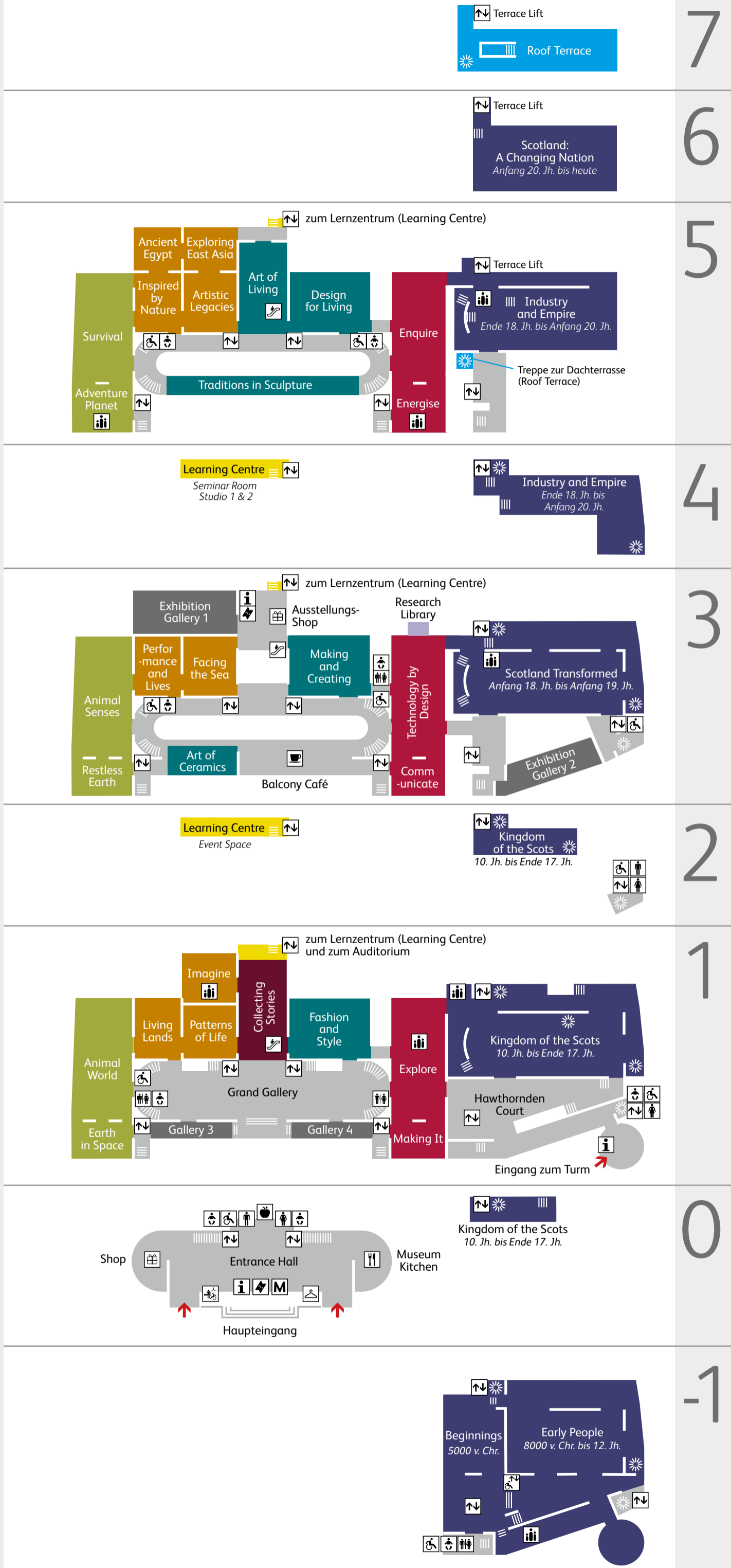
June 2023

Deutsch

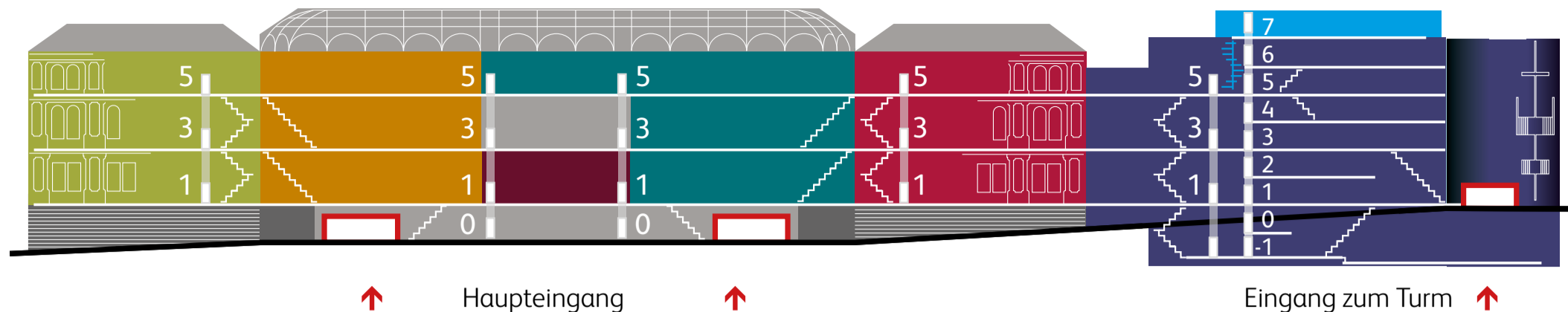
Karte



Fenster zur Welt
Große Galerie
(Grand Gallery)
Ebene 0-5



Entdecken Sie unsere Sammlungen



Haupteingang



Eingang zum Turm

Natural World

Unser beliebter Tyrannosaurus Rex bewacht den Eingang zu einer beeindruckenden Reihe von Galerien über unseren wunderschönen Planeten. Hier stellen wir die großen Fragen, wie die Welt funktioniert, was wir über sie wissen und welchen Platz wir im Universum einnehmen.



Tyrannosaurus Rex
Tierwelt (Animal World), Ebene 1

Art, Design and Fashion

Unsere exklusiven Galerien zeigen das Beste aus Kunst, Design, Mode und Stil. Entdecken Sie eine Fülle von Kreativität, erforschen Sie den Einfluss des Designs auf das tägliche Leben und sehen Sie, wie zeitgenössische Hersteller weiterhin Innovationen schaffen.



Hof im Mantua des 18. Jahrhunderts
Mode und Stil (Fashion and Style), Ebene 1

Roof Terrace

Machen Sie sich auf den Weg zur Dachterrasse (Roof Terrace) auf Ebene 7 und genießen Sie einen unvergesslichen Blick auf die Skyline von Edinburgh. Geöffnet von 10:00-16:45 Uhr. Der Zugang erfolgt über die Treppe von der Galerie *Industrie und Reich* (Industry and Empire) auf Ebene 5 oder über den Terrassenlift (Terrace lift).

World Cultures



Begegnen Sie verschiedenen Völkern und Kulturen und entdecken Sie, wie wir uns unterscheiden und was wir alle gemeinsam haben. Die Objekte und Ausstellungsstücke stammen aus einigen unserer ältesten Sammlungen und zeigen die Verbindungen zwischen Schottland und der Welt auf.

Vergoldete Mumienmaske
Das alte Ägypten neu entdecken (Ancient Egypt Rediscovered), Ebene 5

Science and Technology



Dolly das Schaf
Erkunden (Explore), Ebene 1

Kommunikation, Verkehr, Industrie, Technik, Energie und Medizin: Wie haben wissenschaftliche und technische Erfindungen unser Leben verändert? Erforschen Sie die Geschichte der Innovation in Schottland und auf der ganzen Welt durch interaktive Spiele und Darstellungen, die zum Nachdenken anregen.

Scotland

Unsere Schottland-Galerien beginnen auf Ebene -1 und führen Sie von der Altsteinzeit bis in die Gegenwart, von den frühesten Kulturen bis zur Wissenschaft des Weltraumzeitalters, von der Vorgeschichte bis zur Popkultur. Lernen Sie ikonische historische Artefakte kennen, erfahren Sie, wie schottische Innovationen zur Gestaltung der modernen Welt beigetragen haben, und sehen Sie, wie sich das Leben der Schotten im Laufe der Jahrhunderte verändert hat.



Lewis Schachfiguren
Königreich der Schotten (Kingdom of the Scots), Ebene 1

Der Sarg von Maria, Königin der Schotten
Königreich der Schotten (Kingdom of the Scots), Ebene 1



Collecting Stories

Erfahren Sie mehr über die Entwicklung der Nationalen Sammlung und wie und warum wir in den letzten 200 Jahren Objekte zusammengetragen und gesammelt haben und dies auch heute noch tun.



Millenniumsuhr
Collecting Stories (Geschichten sammeln), Ebene 1

Höhepunkte der Tour

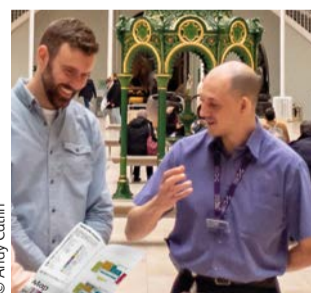
Erkunden Sie unsere Galerien und erfahren Sie mehr über die besonderen Objekte, die hier gezeigt werden, sowie über andere besonders sehenswerte Exponate mit unserer kostenlosen Smartify Audio Tour auf Ihrem Smartphone unter [smartify.org](https://www.smartify.org)

SMARTIFY



Genießen Sie Ihren Besuch

Wir helfen Ihnen gerne



Unser **Visitor Experience Team** steht Ihnen während Ihres Besuchs für weitere Informationen oder Wegbeschreibungen zur Verfügung.

Zugänge

Es gibt Aufzüge zu allen Etagen, behindertengerechte Toiletten und eine rollstuhlgerechte Toilette - sehen Sie auf der Karte nach, wo sie sich befinden, oder fragen Sie ein Mitglied unseres Teams. Rollstühle können an den Informationsschaltern ausgeliehen werden.

An den Informationsschaltern und im Auditorium befinden sich Induktionsschleifen.

Registrierte und gekennzeichnete Assistenzhunde sind willkommen.

Einkaufen und Essen



Entspannen Sie sich in unserem **Balkon-Café** (Ebene 3) oder in der **Museumsküche** (Ebene 0) bei Kaffee und Kuchen oder einer leichten Mahlzeit.

Stöbern Sie in unseren **Museumsshops** (Ebenen 0, 1 und 3) oder kaufen Sie online ein unter [nms.ac.uk/shop](https://www.nms.ac.uk/shop)

Unser **Essplatz** (Ebene 0) steht für Picknicks zur Verfügung, wenn er nicht von Schulen oder anderen großen Gruppen genutzt wird. Fragen Sie einfach das Visitor Experience Team bei Ihrem Besuch.

Bitte essen und trinken Sie nicht in den Museumsgalerien

Aktuelle Ausstellungen, Veranstaltungen und Rundgänge



© Chris Scott

Scannen Sie den QR-Code, um zu erfahren, was heute auf dem Programm steht:



Für Familien



© Ruth Armstrong Photography

Die interaktiven Galerien und Bereiche für Familien sind auf der Karte besonders gekennzeichnet. Weitere Informationen über Familienbesuche finden Sie unter [nms.ac.uk/familyhub](https://www.nms.ac.uk/familyhub)

Unterstützen Sie Schottlands Nationalmuseen

Als gemeinnützige Einrichtung sind wir auf Ihre Spenden angewiesen, um die Schätze Schottlands zu pflegen und ihre Geschichten zum Leben zu erwecken.

Nationale Museen Schottland,
Schottische gemeinnützige
Einrichtung SC011130

Spenden Sie online unter [nms.ac.uk/supportus](https://www.nms.ac.uk/supportus) oder an einer Spendenstelle im Museum. Wir danken Ihnen.

